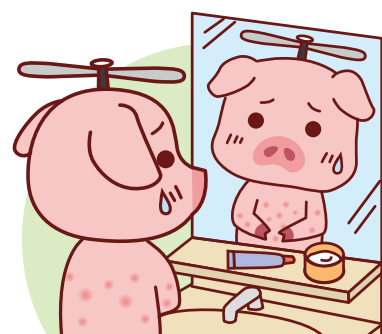


皮膚は内臓の鏡

～気付いてほしい!皮膚のサイン～

私たちの全身を覆う皮膚は、外部からのさまざまな刺激や衝撃から体を守るだけでなく、体温調節など体全体の調和を保つ大切な役割を担っています。

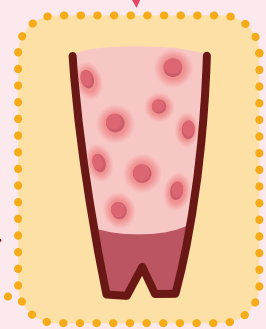
古くから「皮膚は内臓の鏡」といわれ、皮膚の異常を主訴に受診し、それをきっかけに全身の病気が見つかることがあります。このように、全身の病気と関連して生じる皮膚の変化を「**デルマトローム**」といいます。皮膚に現れた些細な変化が、隠れた悪性腫瘍や感染症等の診断に役立つことがあります。



ここで、デルマトロームの一例をご紹介します。

痒み強いポツポツとした赤い皮膚のもりあがりパラパラとちらばってできるようしん痒疹は、すねのあたりやお腹まわりに限られるタイプから体中にできるタイプまで様々で、水ぶくれや色素沈着を起こす場合もあります。痒疹は、虫刺されやアトピー性皮膚炎のようなアレルギーが関係して起こることもありますが、中高年以上で症状がとてもひどい場合には、内臓の病気が関連していることもあります。たとえば糖尿病や透析を受けている方には痒疹が多く見られ、肝臓・胆道系の異常、血液の病気、その他さまざまな悪性腫瘍が隠れていることもあります。痒疹の誘因は人によって違いますので、検査を行い問題になるところを調べる必要があります。

激しいかゆみを伴うゴツゴツとした大豆ほどの大きさの硬いしこりです。



▲痒疹のイメージイラスト

痒疹以外にも、全身の病気と関連して生じる皮膚の変化「デルマトローム」には、全身の皮膚が真っ赤になり、たくさんの鱗屑りんせつ(剥離した角質が皮膚表面に蓄積した状態)がはがれ落ちる「紅皮症」や、主に鼠径部やわきの下などに、黒褐色のできものができる「黒色表皮腫」など、種類は多岐にわたります。みなさんがその一つひとつを覚えておくことは難しいと思いますが、**ここで重要なことは、皮膚の変化を放置しないこと**です。

皮膚は私たちが日頃から自分で観察することができる臓器です。皮膚症状の全てが全身疾患に関連するものではありませんが、**日頃から皮膚を観察して、気になる変化があり、一定期間続いた場合は、ぜひ皮膚科医にご相談してみてください。**皮膚とうまく付き合って、全身の病気の早期発見に結び付けましょう!

あなたのまちのお医者さん

しらいし胃腸クリニック

TEL:095-881-2828
HP: <http://shiraishiclinic.com/>

とても分かりやすいホームページです。
ぜひご覧ください!

しらいし胃腸クリニックは、内視鏡検査やピロリ菌診療を中心とした消化器内科及び一般内科、外科、肛門外科のクリニックです。前身は、1994年に現理事長の白石円樹先生が開院された「しらいし胃腸科外科クリニック」です。白石理事長は、専門領域である消化器疾患にとどまらず生活習慣病や整形外科疾患など幅広い診療を行い、長年地域医療に貢献されてきました。2014年に現院長の白石良介先生が、同クリニックの副院長に就任され、親子二人三脚での診療が始まり、その後2017年にクリニックを新築移転されました。新築移転に際し、白石良介先生が院長に就任され、「しらいし胃腸クリニック」として新たなスタートを切られました。

住宅地の一角にあるクリニックは、木の温もりを感じるクラシカルな外観で、一瞬クリニックとは気づかないくらい地域の中に溶け込んでおり、クリニック内も、自然の木の温もりに癒されるやさしい雰囲気になっています。



■内視鏡室

内視鏡画像の見えやすさを高め診断の精度を向上させるためブルーライトによる照明設備を導入されています。

地域のかかりつけ医として、検診・検査・予防・治療・連携を一貫した診療体制でサポートすることを目指し、中でも専門である内視鏡による検査、治療には力を入れられております。「専門領域である消化器内視鏡診療においては、地域のみなさんが胃がん・大腸がんを命を落とすことがないように全力で診断・治療に臨みたいですね。また、生活習慣病などの診療も含めて、地域のかかりつけ医として総合的なサポートを行っていきたいと思っています。」と白石院長から心強い言葉をいただきました。

しらいし胃腸クリニックは、専門性と患者さんに求められる役割を發揮しながら、地域の健康を守り、地域に開かれたクリニックだと感じました。

院長 白石 良介先生

スノーボードやキャンプが
ご趣味のアウトドア派な先生。
日本酒もお好きなおです。



理事長 白石 円樹 先生

院長 白石 良介 先生

診療科目 内科、外科、消化器内科、肛門外科

休診日 木曜午後・
日曜・祝日

診療時間	月	火	水	木	金	土	日・祝
9:00～12:00	◎	◎	◎	○	◎	☆	/
15:00～18:00	◎	◎	◎	/	◎	/	/

○:理事長休診

☆:毎月第4土曜日は、糖尿病・生活習慣病・甲状腺疾患の専門外来を行っています。

住所 長崎県西彼杵郡時津町野田郷48-2 (長崎バス 野田停留所より徒歩2分)

お知らせ掲示板

2019年を振り返る

こんな時代もあったでしょ〜♪

みなさん、2019年はどんな1年だったトン？

平成から令和に改元、ラグビーワールドカップ、消費税率10%に引き上げ、ローマ教皇の38年ぶりの来日など、話題が多い1年だったと思います。

当院でも、2019年は話題が多い1年でしたが、中でも特に大きく変わった出来事を2つピックアップしてご紹介するトン！



1 新生児のための集中治療室(NICU)が6床から9床に!

当院は、地域周産期母子医療センターとして、県内の周産期医療(リスクの高い妊産婦や新生児のための高度医療)を担っています。5月から10月にかけて、新生児のための医療をさらに充実させるため、新生児集中治療室(NICU)と継続保育室(GCU)の改修工事を行い、NICUを、6床から9床に増床しました。改修工事では、増床だけでなく、より高度な医療を行えるよう医療機器等を充実させるとともに、家族もリラックスして子どもや医療者と少しでも長く過ごせるよう、間接照明を取り入れ、木目を基調とした全体的に柔らかい雰囲気にするなど環境面にも配慮しています。



2 歯科新設! 入院患者さんを対象に、歯科医師による診療を開始

当院の36番目の診療科として、9月に歯科が新設されました。昭和23年に長崎市立市民病院としてスタートして以来、歯科ができたのは初めてのことです。当院の歯科では、基本的に外来診療は行わず、①全身麻酔での手術を受ける患者さんで、お口の専門的な管理が必要な方 ②入院中にお口のトラブルが生じた方(歯や歯ぐきの痛み、入れ歯の不具合等) ③抗がん剤や放射線治療を受ける方、を対象に診療を行っています。手術をされる方の専門的なお口の管理・ケアは、手術中に歯が抜けるなどのお口のトラブルを予防し、術後肺炎などの合併症を予防することができるため非常に重要です。



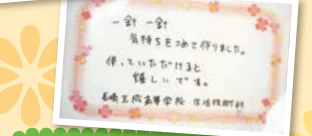
長崎玉成高等学校の生活技術科の生徒さん製作!

ケア帽子とミニトートバッグを寄贈いただきました

長崎玉成高等学校 生活技術科の生徒の皆様から、手作りのケア帽子とミニトートバッグ合わせて50作品を寄贈いただきました。一つひとつ丁寧に作られており、「患者さんに元気になってほしい」という作り手の思いが伝わってくる温かい作品です。タオル帽子の製作には早い方でも1時間程度かかりますが、一つの作品をなんと30分もかからず作っているとのこと、生徒の皆さんの技術の高さを感じました。

今回寄贈いただいたケア帽子は、薬物療法をされる方でご希望の方にお配りしていきます。また、トートバッグはご入院中の方に使っていただけるよう、病棟でお配りする予定にしています。

玉成高等学校の皆様、ありがとうございました。



作品には、一つひとつ温かいメッセージが添えられています。

病院理念と基本方針

われらが思い(病院理念)

患者さんとそのご家族から、職員とその家族から、そして地域から信頼され、愛される病院となります。

目標にむかって(基本方針)

- 1 思いやりの心もち、安全で質の高い医療を提供します。
- 2 地域に根ざすとともに、国際的視野をもった病院になります。
- 3 人間性豊かな医療人を育成し、医療の発展に貢献する研究を行います。
- 4 みずから考え、やりがい、喜び、誇りをもてる環境を創ります。

患者さんの権利と責務

1. 患者さんへのお約束

- (1) 全ての人の人格や価値観などが尊重されます。
- (2) 医療者との相互の協力のもとで、公平で良質な治療を受けることができます。
- (3) 治療に関して十分な説明と情報を得た上で、それを選択または拒否することができます。
- (4) 他の医療者の意見を求めることができます。
- (5) 自己の診療記録の開示を求めることができます。
- (6) 基本的人権とプライバシーが守られます。

2. 患者さんに守っていただくこと

- (1) 医療提供者に対し、自らの健康・疾病状況を正確に提供していただきます。
- (2) 自らの健康・疾病を理解し、療養に努めていただきます。
- (3) 他の患者や医療者の迷惑になる言動をしないよう配慮していただきます。
- (4) 受けた医療に対し、医療費を遅滞なくお支払いいただきます。

診療科名	備考	月	火	水	木	金
呼吸器内科	新患	松尾 信子	吉岡寿麻子	原田 陽介		澤井 豊光
	再診	原田 陽介	松尾 信子	澤井 豊光		吉岡寿麻子
呼吸器外科			井上 啓爾	平原 正隆	井上 啓爾	
心臓血管内科	新患	武野 正義	末永 英隆 <small>不整脈</small>	古殿真之介	布廣 龍也	武野 正義
	再診	末永 英隆	馬場 健翔	武藤 成紀 <small>応援医師</small>	鎌先 重輝	布廣 龍也
心臓血管カテーテル治療科	新患		竹下 聡	竹下 聡		古殿真之介
心臓血管外科			橋詰 浩二		橋詰 浩二	
			横瀬/田倉		横瀬/田倉	
消化器内科	新患	市川 辰樹	本田 徹郎	本吉 康英	宮崎 修	植原 亮平
	再診	山道/山島	市川 辰樹	市川 辰樹	植原 亮平	本吉 康英
消化器外科		谷口 堅	野田 和雅		松本 亮	谷口 堅
糖尿病・内分泌内科	新患	永延 佳子 <small>連携枠の新患 午後・FGM外来</small>		永延/中村 <small>午後・専門外来</small>	永延 佳子 <small>連携枠の新患</small>	
	再診	中村 祐太 <small>院内のみ</small>	野崎 彩		中村 祐太	永延 佳子
血液内科	新患	一瀬 将広			對馬 秀樹	
	再診			對馬 秀樹	一瀬 将広	
脳神経内科	新・再		川原 祐郁 <small>新・要予約</small>		濱邊 順平 <small>新患のみ 新・要予約</small>	中岡賢治朗 <small>新・要予約</small>
	再診	六倉 和生	六倉 和生	濱邊 順平	六倉 和生	
脳神経外科		陶山 一彦		陶山 一彦		定方 英作
腎臓内科	新患	高木 博人		山下 裕		橋口/澤瀬
	再診	山下 裕		高木 博人	山下 裕	橋口麻夕子
心療内科・精神科		辻村/吉田	辻村/吉田	辻村/吉田	辻村/吉田	辻村/吉田
緩和ケア外科		一瀬 浩郎		井上/一瀬		一瀬 浩郎
産科・婦人科	婦人科	小寺 宏平	増崎 雅子	福田 久信	小寺 宏平	濱口 大輔
	産科	濱口 大輔	福田 久信	野口 将司	増崎 雅子	野口 将司
乳腺・内分泌外科		増崎 雅子	野口 将司	小寺 宏平	濱口 大輔	福田 久信
		南 恵樹		南 恵樹		南 恵樹
小児科	外来①	崎村 千香		崎村 千香		崎村 千香
	外来②	坂本 綾子	山田 洸夢	中嶋 一寿	高瀬 雄介	中嶋 一寿
整形外科	新患	高瀬 雄介	富永あかね	大野 茜子	浦川 立貴	坂本 綾子
	再診	朝長 匡	貞松 毅大	朝長 匡	前田純一郎	江良 允
形成外科	新・再	江良 允	前田純一郎	江良 允	朝長 匡	貞松 毅大
	再診	高橋美保子	塚島 順子 <small>長崎大学医師 受付(13:30~15:00)</small>	今村 禎伸 <small>長崎大学医師</small>	中野 基 <small>新</small>	葉石 慎也
小児外科	新・再	中野 基	葉石 慎也 <small>受付(8:30~9:30)</small>	中野 基 <small>眼瞼下垂症外来(9:00~) 乳房再建専門外来(10:00~)</small>	葉石 慎也 <small>受付(8:30~10:00)</small>	高橋美保子 <small>受付(8:30~10:00)</small>
					小坂太一郎 <small>要予約・ 第2木曜のみ 受付(13:00~15:30)</small>	
放射線科	胃腸透視		中武/坂本			
	超音波	福島/坂本		福島/坂本		福島/坂本
	C T	御手洗/中武	坂本/福島/御手洗	福島/御手洗	坂本/福島/御手洗	御手洗/中武
放射線治療	南 和徳	南 和徳	南 和徳	南 和徳	南 和徳	南 和徳
皮膚科	新患	東 江里夏	渡辺 千秋	東 江里夏	渡辺 千秋	
	再診	渡辺 千秋	東 江里夏	渡辺 千秋	東 江里夏	
泌尿器科	新患	竹原/上田 <small>(隔週)</small>	渡辺 淳一		竹原 浩介	渡辺/上田 <small>(隔週)</small>
	再診	渡辺 淳一	竹原/上田		渡辺 淳一	竹原 浩介
眼科		山本/天野/永浜	(特殊検査)	山本/天野/永浜	(特殊検査)	山本/天野/永浜
耳鼻咽喉科	1 診	中尾 信裕	高橋 晴雄 <small>連携枠・要予約</small>	高橋 晴雄 <small>再診のみ</small>		中尾 信裕
	2 診	吉田 翔	吉田 翔	中尾 信裕		吉田 翔
臨床腫瘍科	午後から	峯 孝志 <small>再</small>		峯 孝志 <small>新</small>	峯 孝志 <small>再</small>	

※第2・4土曜日は、マーメイド外来（女性専用外来）を完全予約制で行っています。

外来診療案内

- 診療時間 8:45~17:30
- 受付時間 8:30~11:00
- 休診日 日曜日、祝日、年末年始

※土曜日はマーメイド外来、透析治療のみとなります。
※救急又は、ご予約の患者さんは上記時間外でも対応させていただきます。

面会時間

- 一般病棟 平日/13:00~20:00
土日祝日/11:00~20:00
- N I C U 全 日/13:00~20:00
- 集中治療病棟 全 日/11:00~12:00
15:00~16:00
18:00~19:00
- 救急病棟 全 日/15:00~16:00
18:00~19:00

発行・編集

企画総務課 広報企画係

お問い合わせ

企画総務課 広報企画係

095-822-3251
(代表)